

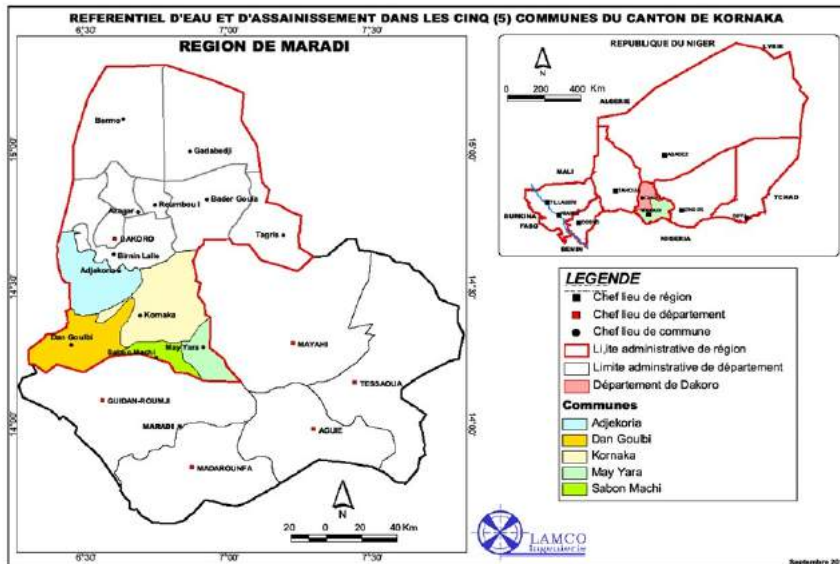


« L'InterK'Eau »

L'intercommunalité dans le canton de Kornaka au Niger : un modèle pionnier accompagné par Eau Vive



« InterK'Eau » : l'eau et l'assainissement pour tous dans la durée



Les 5 communes du canton de Kornaka au NIGER :
Adjekoria, Dan-Goulbi, Mayara et Sabon-Machi

Durée du projet : d'octobre 2012 à décembre 2015

Objectif principal : Accès durable à l'eau potable pour
400 000 habitants par la mise en place d'un service
intercommunal de gestion de l'eau

Les parties prenantes : L'État nigérien, la population des
5 communes et du canton, les entreprises locales, les
élus locaux, les partenaires financiers et Eau Vive

2 phases principales :

- Appui à l'organisation institutionnelle : mise en place du service intercommunal, actions pilotes (formations des formateurs, ouvrages de latrines et de forages) ➡ **Approche méthodologique**
- Suivi et encadrement des structures : réalisations des ouvrages (latrines et forages), sensibilisation des usagers (comités de gestion, formations ...) ➡ **Naissance de la dynamique local et appropriation du projet par la population.**

L'AMOCI : UNE INNOVATION ORGANISATIONNELLE

→ **La maîtrise d'ouvrage intercommunale** renvoie à un ensemble d'actions : planification, priorisation, réalisation et exploitation de services locaux, sensibilisation des usagers, pilotés par les acteurs locaux via la mutualisation entre plusieurs communes.

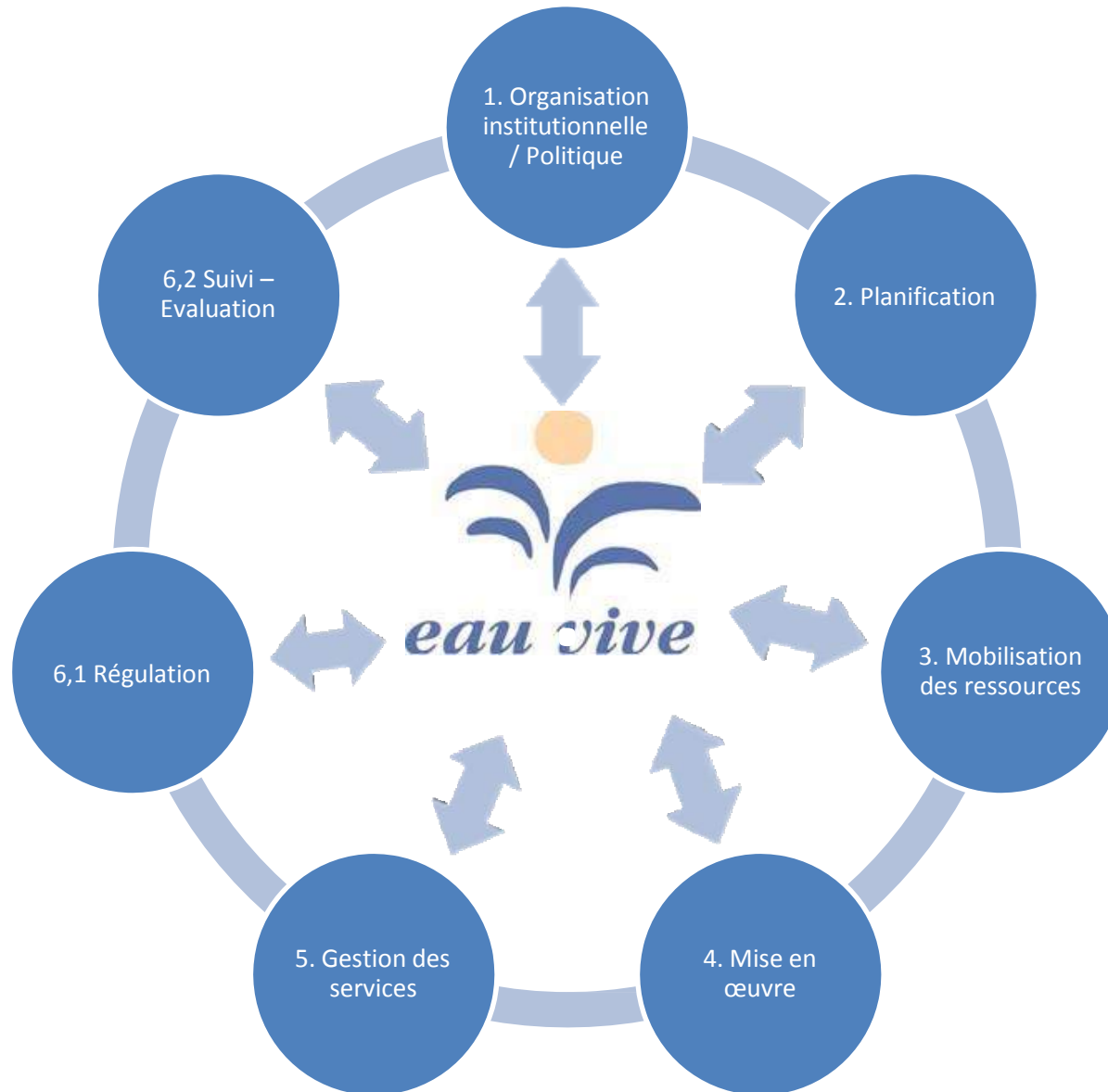
Cette compétence nécessite un appui aux communes, novices dans ce domaine, structurée dans l'approche AMOCI d'Eau Vive.



Mobilisation villageoise

- MOCI : réalisée par les communes pour assurer leur service de l'eau
- AMOCI : Accompagnement fait par Eau Vive

CYCLE DE L'AMOCI



L'IMPLICATION DES PARTIES PRENANTES, GAGE DE LA PÉRENNITÉ DU PROJET

Eau Vive travaille avec toutes les parties prenantes impliquées dans l'eau et l'assainissement :

- **Les élus** et services techniques des communes
- Les **opérateurs** : entreprises qui construisent les infrastructures, les maintiennent et réparent les infrastructures, les institutions financières qui proposent des mutuelles, etc.
- **Les habitants.**

État Nigérien

Canton de Kornaka

Les 5 communes

Les élus

Les techniciens

Habitants du canton

Les usagers

Les entreprises locales





DURABILITÉ ET RÉPLICABILITÉ

↘ **Durabilité:** Eau Vive prévoit les 5 piliers de la durabilité dans chaque projet : environnement, des institutions, social, économique et technique

↘ **Réplicabilité :** Eau Vive a été approchée par les élus du canton d'Illéla pour les accompagner dans leur intercommunalité via l'approche innovante AMOCI



Pompe à motricité humaine



L'AUTONOMISATION DES OPÉRATEURS ET DES USAGERS



Formation des artisans réparateurs

Eau Vive part des usagers de l'eau et l'assainissement dès la conception du projet puis les responsabilise et leur donne les moyens de gérer leurs points d'eau.